

CLAYTEC-PAVABOARD HOUTBOUW BEKLEDING

CLAYTEC®

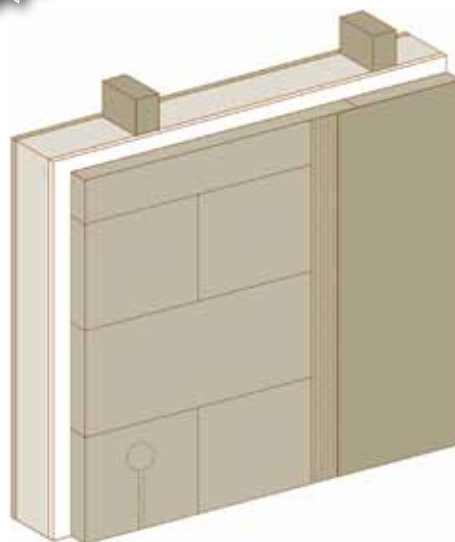
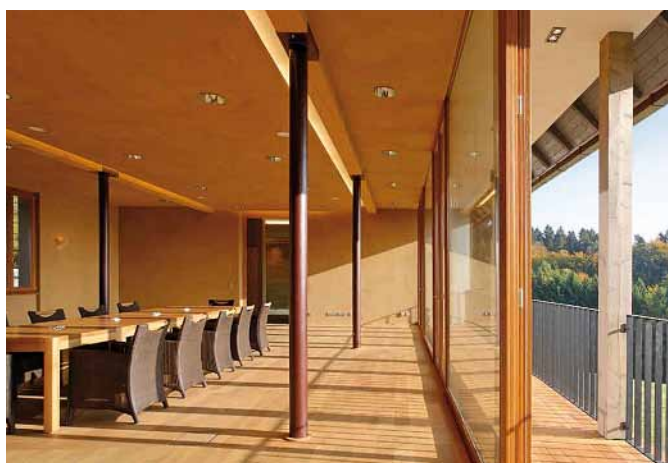
Baustoffe aus Lehm.

technisch merkblad houtbouw binnenbekleding

Servicenummer NL: +31(0)43-3020209

NIEUW

- LEEMSTUC IN HOUTBOUW
- PRIJSGUNSTIGE LEEMTOEPASSING
- PERFECT BINNENKLIMAAT (SORPTIE)
- ESTHETISCHE LEEMPLEISTERS



volvlakse bekleding van hout, of vezelplaten met 09.240/.260 CLAYTEC Pavaboard 40/60 mm (zonder installaties met 09.220 CLAYTEC Pavaboard T+G 20 mm) en afgewerkt met YOSIMA leem designstuc.

CLAYTEC LEEMSTUC

BASIS- EN WAPENINGSLAAG	
CLAYTEC leem wapeningsmortel	art.nr. 13.550
laagdikte	3 mm
verpakking/ verbruik	30 kg zak, 5-7 m ²
CLAYTEC glasvezelwapening	art.nr. 35.010 rol 1,0×100 m
EINDAFWERKING STANDAARD / GLAD	
CLAYTEC afwerkpleem fijn	art.nr.: 10.011
CLAYTEC leemfinisher	art.nr.: 13.511
laagdikte	2-3 mm/0,5 mm
verpakking/verbruik - afwerkpleem fijn/ verpakking/verbruik - leemfinisher	30 kg-zak 5-11 m ² / 10 kg-emmer, 20 m ²
CLAYTEC leemstucprimer	art.nr. 19.025
verpakking/verbruik	12,5 kg-emmer, 60-85 m ²
CLAYFIX Leemdirect leemverf	art.nr. 18. ...
verpakking/verbruik	10 kg-emmer, 65-140 m ²
GEKLEURDE LEEMAFWERKING	
YOSIMA leem designstuc	art.nr. = diverse
laagdikte	2 mm
verpakking/verbruik	20 kg. emmer, 6 m ²

HOLZWEICHFASERPLATTEN

INSTALLATIE BEKLEDING - DIK	
CLAYTEC Pavaboard 40 mm/60 mm	art.nr. 09.240/.260
afmetingen	40 of 60mm. dik formaat 60×102
kantprofiel	stomp
EENVOUDIGE BEKLEDING - DUN	
CLAYTEC Pavaboard T+G 20 mm	art.nr. 09.220
afmetingen	dikte 20 mm, formaat 60×150 cm ¹⁾
kantprofiel	tand -en groefverbinding
KENGETALLEN HOUTVEZEL STUCPLAAT	
massadichtheid	210 kg/m ³
drukvastheid	≥ 150 kPa
warmtegeleidingscoëfficiënt	0,046 W/mK
specifieke warmtecapaciteit	2.100 J/kgK
bouwfstofklasse	B2 (euronorm klasse E)





Leempleisters en houtvezelplaten zijn een perfect team. Beide bouwstoffen hebben een groot buffervermogen en zijn erg gunstig voor het binnenklimaat. Dit door CLAYTEC ontwikkelde bouwsysteem met speciale houtvezel stucplaten en de ongezien sterke claytec 13.550 leem-wapeningsmortel opent nieuwe mogelijkheden: met de CLAYTEC-Pavaboard T+G plaat is het mogelijk om ecologische droogbouw te realiseren in een gunstig prijssegment. in de 40 of 60mm. dikke platen kunnen buizen en kabels weggewerkt of stopcontactdozen geïnstalleerd. dunne 20mm. platen hebben de functie van pleisterdrager. De platen worden direct met een dunne laag leem gestuct. De droogtijden zijn minimaal. **Nog nooit was leembouw in een houten huis zo goedkoop!**

UITVOERING PAVABOARD BEKLEDING

Op OSB-, spaan of massiefhoutplaten worden installatielagen in 09.240/.260 CLAYTEC pavaboard 40mm./60mm. platen uitgevoerd. Bij afwezigheid van installatieleidingen kan er gebruik gemaakt van de 20mm. dikke plaat 09.220 CLAYTEC pavaboard T+G.

De drukvaste stucplaten zijn solide pleisterdragers en laten de montage van lichtere objecten aan de muur toe.

Sleuven in een installatielaag worden gefreesd en na montage van de installaties met CLAYTEC 13.550 wapeningsmortel (hechtleem) terug dichtgezet. De kanten van de 40 en 60mm. dikke platen zijn stomp. Maatzagen gebeurt bvb. met een steek-, of cirkelzaag.

Montage met schroeven + carrosseriering, schroefdiepte ≥ 20 mm, schroefafstand ≤ 20 cm. Tackens is ook mogelijk met daartoe geschikte nieten. bijvoorbeeld met de HAUBOLD BK 2565 CNK (40 mm platen) of PN 29100 CNK (60 mm platen), nietafstand ≤ 20 cm, randafstand ≥ 2 cm, tackerdiepte ≥ 20 mm. In vochtbelaste ruimtes RVS montagemiddelen toe passen.

Als pleisterdrager op minerale ondergron-

den kunnen CLAYTEC pavaboard T+G 20mm. of Pavatex isolier natuur 12 tot 19mm. gebruikt worden. Ze worden volvlaks met 13.550 hechtleem aangebracht. Voor binennisolatie verwijzen we naar het CLAYTEC binennisolatiesysteem.

UITVOERING CLAYTEC LEEMSTUC

voorbereiding, mortelweefsellaag

De platen dienen voor het stucen stofvrij te zijn. Voegen van meer dan 1-2mm. en schroefgaten met CLAYTEC 13.550 wapeningsmortel dichtzetten. Vervolgens het hele vlak in een laagdikte van 3mm. wapeningsmortel bepleisteren. De mortel kan zowel handmatig of machinaal aangebracht. Er zijn voor deze toepassing geen wachttijden vereist. In de nog natte mortel glasvezelwapenng volvlaks inbedden. Met een drukvastheid van 3.9Mpa en een hechtvermogen van 0,85Mpa waarborgt deze met cellulose gestabiliseerde mortel ideaal de sterke van de gehele constructie.



finish. YOSIMA designstuc wordt direct op de leem wapeningsmortellaag aangebracht.

standaard afwerking (t.b.v. schilderwerk)

CLAYTEC afwerkleem fijn wordt 2-3mm. dik opgebracht en doorgaans als schuurwerk afgewerkt. Na droging worden de vlakken met CLAYTEC leemstucprimer behandeld. Na droging hiervan volgt het tweemaal schilderen met CLAYFIX leemdirect, verkrijgbaar als leemverf en structuurleemverf.

gladde afwerking

(t.b.v. schilderwerk)

CLAYTEC leemfinisher in een laagdikte $\geq 0,5$ mm. aanbrengen t.b.v. het sluiten van de poriën. Het materiaal is schuurbaar, waardoor gladde afwerking tot klasse A (Q3) mogelijk is. Schilderwerk zoals eerder omschreven.

gekleurde leemfinish YOSIMA designstuc

De ondergrond van glasvezelversterkte leem wapeningsmortel dient zeer zorgvuldig en vlak te worden voorbereid. De YOSIMA designstuc is in 140 natuurlijke kleuren, met uitzonderlijke levendigheid en kleurdiepte verkrijgbaar (vrij van kleurstoffen of pigmenten!). de pleister ca. 2mm. dik aanbrengen. De vlakken worden geschuurd of gladgespaand en na volledige droging vochtig of droog afgewist.

YOSIMA kleurleemfinish kenmerkt zich door zijn uitzonderlijke hardheid en zand in tegenstelling tot andere kleurleempleisters niet.

diklagiger leempleister

Een tweelaagse pleisteropbouw is mogelijk tot 15mm. totaaldikte. De platen dienen hiervoor met CLAYTEC uniprimer grof te worden voorgestreekt.

Voor een dikkere pleisteropbouw dient men de platen met voor te behandelen met 13.550 hechtleem (grof getande lijmspaan). Bij diklagige leempleisters dient een garandeerde droging gewaarborgd te worden; zie hiervoor ook ons infoblad "richtlijnen voor de juiste droging van leempleister" onder www.claytec.nl

gedetailleerde richtlijnen voor de verwerking van de leempleisters en leemverven; zie CLAYTEC werkblad 6.1, 6.2 en 6.3

uw CLAYTEC dealer: